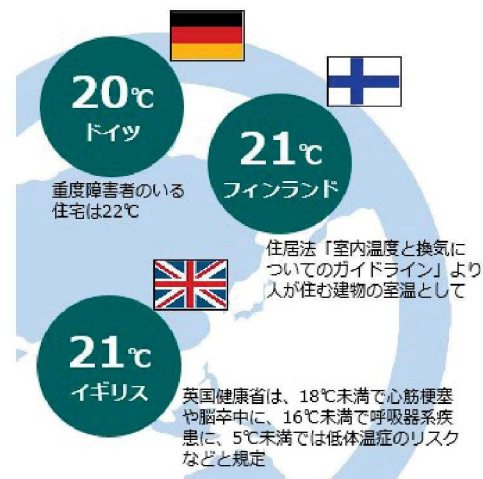




日本の家は遅れている ～「冬寒い家」は、世界の非常識～

海外のおもな推奨室温

海外では「室温が健康に影響を与える」として、冬場の室温を法律で決めるなど、温かく過ごすよう国民に呼びかけています。



一方、日本では・・・

店舗や事務所などの室温に関する法令規制はあっても、住宅は対象外
しかも、**家での事故は、交通事故の3倍以上**



- 交通事故の死亡者より、**家庭内事故の死亡者の方が**多い時代
- **家族の生命・健康を守る良質な住宅**を選ぶのがスマートな選択です！

低断熱の住宅は・・・
結露によるカビやダニが発生しやすく、アレルギーの原因になることも

高断熱の住宅は・・・
ヒートショックや高血圧を防止、健康的に暮らせるだけでなく、**光熱費も節約**できます

<見附市がオススメ！する健康住宅ビルダーのご紹介>

株式会社星野工務店

新潟県見附市葛巻 1-1-28
TEL 0258-62-3207
Mail info@hoshinohome.co.jp
URL http://hoshinohome.co.jp

これまでの高性能住宅等施工実績
・ZEH住宅…2棟 ・長期優良住宅…5棟
・スマートウェルネス住宅等推進モデル事業 2棟
・FPの家（無結露50年保証）200棟以上



「FPの家」は屋根・壁・床を独自パネルで精密に覆うことで断熱性・気密性・遮熱性、さらに遮音性まで高め、省エネ性に優れた高機能住宅です。私どもはこれを新潟県でいち早く導入、県内トップの施工実績を誇ります。「FPの家」は冷暖房のランニングコストで圧倒的なパフォーマンスを発揮。また、「ZEH」や「スマートウェルネス住宅」の施工にも積極的に取り組み、新潟県内全体でまだ施工数が少ない中でも実績があります。創業昭和27年、常により快適に過ごせる住まいを提案してまいります。

資産として価値が残る住宅を、こだわりの分譲地と合わせて、ご提案します。

ウエルネスタウンみつけNo.28区画

(株)星野工務店

ZEH仕様
モデルハウス



ZEH builder × FPの家 無結露50年保証



ゼッチ ZEHとは?
(ネット・ゼロ・エネルギー・ハウスの略)

年間、家庭で使用する住宅のエネルギーを創る事で光熱費の収支を『ゼロ以下』にする住宅のコト!

使うエネルギー
・照明
・エコキュート
・エアコン 他

創るエネルギー (創エネ・省エネ)
・太陽光 他

1年間の消費エネルギー収支
≦ **0円以下**

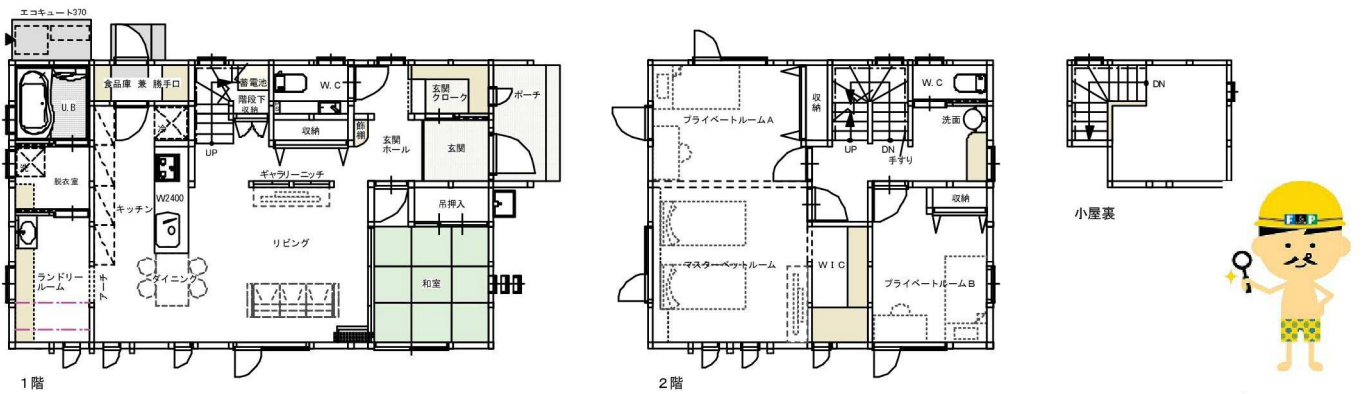


FPの家とは

- 生活費削減
ランニングコストがお得☆
- 医療費削減
室温にストレスがないと免疫力がアップします
- 快適性向上
家中どこでも同じ温度
- 耐震性向上
壁倍率3.4倍



【輝喜の家】見附市美里町 2-16
※見学希望の際は、お気軽にご連絡ください (星野 090-1543-8009)



暮らしに役立つ情報満載



住まいるニュース

2021
7
vol.128

今月の特集

ウィズコロナ時代の 住まいを考える

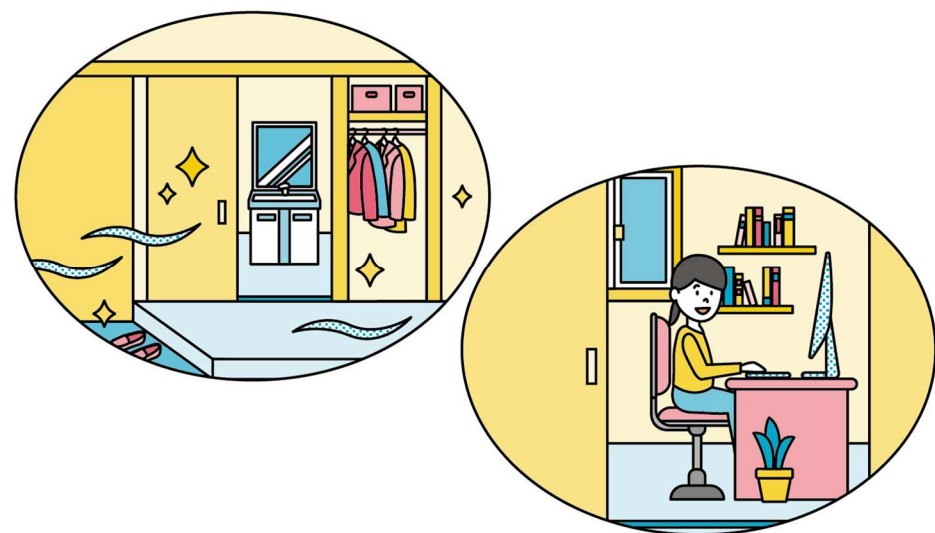
世界中で猛威を振るう新型コロナウイルス。現在、日本でもワクチンの接種が進んできましたが、まだ、しばらくは新しい生活様式に配慮しつつ感染に気を付ける「ウィズコロナの時代」を生きていくことになりそうです。

避けることができるでしょう。

密閉された空間では、咳やくしゃみをすると飛沫が空気中に漂い、感染リスクを高めます。そのため、室内のこまめな換気は大変重要です。高気密住宅の「FPの家」が採用する、空気を常にクリーンに保つ24時間計画換気は、「ウィズコロナ時代」に求められる住まいの基本機能と言っても良いのではないのでしょうか。

「FPの家」で働きやすい家づくり
新型コロナの拡大によって在宅勤務が推奨されるようになり、多くの企業が急速に浸透してきました。しかし、コロナ禍以前の日本の家は、平日も家族が

家にいることを前提には作られていないため、自宅で仕事に集中するには困難な作りとなっています。自宅でも仕事がしやすいワークスペースが求められているのも、この「ウィズコロナ時代」の住まいの特徴といえます。リモート会議が多い人は家族の話し声などが気にならない個室が必要ですし、子どもを見ながら仕事をする必要がある人にはリビングやダイニングの作業スペースが必要です。それぞれのライフスタイルにあった住まいが快適な住空間を作り出します。「FPの家」は、自由設計ができる注文住宅のため、暮らし人にあったさまざまな家づくりが可能です。「ウィズコロナ時代」の家づくりを「FPの家」で一緒に考えて見ませんか。

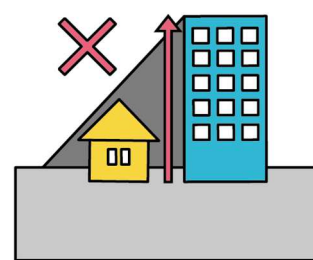


24時間計画換気はウィズコロナの基本性能
新型コロナウイルス感染症の流行で、私たちの暮らしは以前の生活とは違う、新しい生活様式へと変化しました。学校の休校やリモートワーク、外出自粛によって、家族と家で過ごす「おうち時間」が増えた人も多いのではないのでしょうか。外出時には必ずマスクを着用することや、こまめな手洗いやうがいなどが定着しているように、これからの家づくりにおいても、感染症防止やリモートワークなどの新しい働き方に対応した住まいが求められているようです。

住まいの感染症対策において、「ウイルスを家に持ち込ませない」ことが最重要課題です。その対策として、帰宅後すぐに手洗いとうがいができる環境を整えること、すなわち、玄関のすぐそばに手洗い洗面を作る、もしくは、玄関からリビングなどを通らずに洗面所やバスルームにアクセスしやすいよう間取りをレイアウトすることで、ウイルスを家に持ち込む確率を下げることができます。また、玄関クロークを設置して、外で着ていたコートやカバンを置けるようにすれば、さらに安心です。ウイルス対策と同様、花粉症対策にもなるでしょう。宅配サービスを利用する機会が多い人は、宅配ボックスを設置すれば、不要な接触を

住まいの知恵袋

建築物の高さ制限



建築物は、前面道路や隣接地の日照、採光、通風を確保するため、「絶対高さ制限」「道路斜線制限」「隣地斜線制限」「北側斜線制限」の大きく分けて4種類の高さ制限があります。「絶対高さ制限」は、第1種、第2種低層住宅専用地域および田園住宅地域の建物の高さを10または12mに制限するもの。「道路斜線制限」は、建物の前面にある道路から一定の勾配の範囲内に建物を建てるよう定めたルール。「隣地斜線制限」は、隣地の日当たりを考慮して、隣地から一定の勾配の範囲内に建物を建てるよう定めたルール。「北側斜線制限」は、北側にある隣地の日当たりを考慮して、隣地から一定の勾配の範囲内に建物を建てるよう定めたルールです。

建築物は、前面道路や隣接地の日照、採光、通風を確保するため、「絶対高さ制限」「道路斜線制限」「隣地斜線制限」「北側斜線制限」の大きく分けて4種類の高さ制限があります。「絶対高さ制限」は、第1種、第2種低層住宅専用地域および田園住宅地域の建

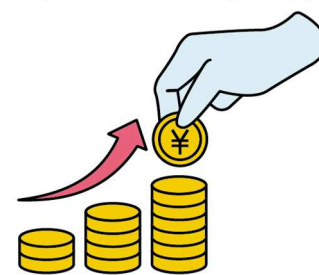
できた！ 簡単DIY

りんご箱でDIY



りんご農家さんが出荷に使う「りんご箱」。そのシンプルでかわいい見た目からインテリアグッズとして注目されています。元々、りんごを入れて運ぶためのものなので、丈夫で通気性が良いのが特徴。りんご箱は手作りが多く、作りは統一されていませんが、たて62cm・よこ30cm・高さ31cmのサイズはほぼ同じなので、箱を積んでもバラツキはありません。りんご箱は塗装やニス加工などはありません。モノによってはマジックなどで書き込みをしている場合もありますので、それを“味”と捉えてそのまま使うのもオシャレ。箱を重ねて棚にするのもよし、箱にペンキで色を塗り、天板を付けてテーブルするのもよしと、アイデア次第で幅広く活用できるアイテムです。

お金の豆知識



つみたてNISA

株式投資信託と上場株式投資信託(ETF)を投資対象に、少額から長期・積立・分散投資を支援するための非課税制度。一般NISAと同様、分配金と値上がりした後に売却して得た利益が非課税となります。投資額上限は年40万円で20年間、最大800万円まで非課税で保有することが可能。2024年からは新NISAがスタートします。

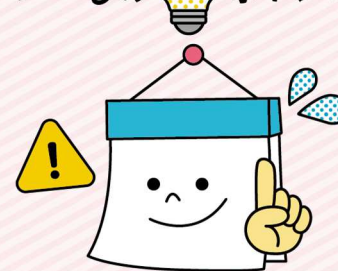
Dr.住まいる

空気清浄機のお手入れ

空気清浄機の効果を十分に発揮するため、定期的なお手入れは欠かせません。フィルターは掃除機でホコリを除去、汚れがひどい場合は中性洗剤で水洗いします。空気の吹き出し口にあるグリルは、水で湿らせた布で汚れを拭き取り、脱臭フィルターは、ホコリを掃除機で吸ったあと、風通りの良い日陰で干しましょう。



暮らしの1ポイント



祝日変更にご注意を

昨年の東京五輪が延期された影響で今年の祝日に変更されています。「海の日」は7月19日から7月22日へ変更。「山の日」は8月11日から8月8日へ、「スポーツの日」は10月第二月曜日から7月23日へ変更されています。カレンダー印刷が間に合わず、変更前のものになっているものもあるのでご注意ください。